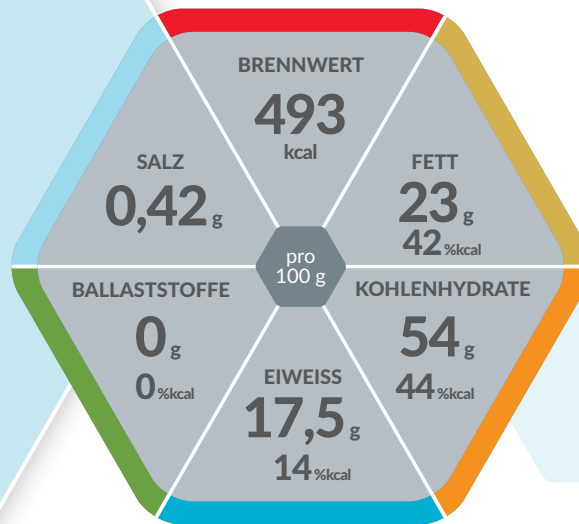


Ab 5 Jahren



## Stoffwechsellangepasstes

### PULVER ZUR HERSTELLUNG EINER TRINK- UND SONDENNAHRUNG BEI MORBUS CROHN

Lebensmittel für besondere medizinische Zwecke (bilanzierte Diät)



#### Produkteigenschaften

- Flexible Anpassung der Energiedichte (1,0 – 1,5 kcal / ml)
- Mit antiinflammatorischen Wachstumsfaktor TGF-β2
- MCT-reich
- Ohne Ballaststoffe
- Glutenfrei
- Lactosefrei (< 0,1 g / 100 ml\*\*)
- Niedrige Osmolarität (290 mOsm/l bei 1 kcal / ml)
- Diätetisch vollständig

#### Indikationen

Zum Diätmanagement bei Morbus Crohn

#### Dosierung

Siehe Dosierungstabelle oder Empfehlung des Arztes beachten.

#### Lagerung

Ungeöffnet kühl und trocken lagern. Nach dem Öffnen Doseninhalt innerhalb von 4 Wochen verbrauchen. Bei Verwendung als Trinknahrung: Zubereitetes Getränk sofort verzehren oder abgedeckt bei Raumtemperatur innerhalb von 4 Stunden, gekühlt innerhalb von 24 Stunden verbrauchen. Schmeckt gekühlt am besten. Bei Verwendung als Sondennahrung: Zubereitetes Produkt in ein steriles enterales Überleitsystem mit Leerbeutel geben und innerhalb von 4 Stunden applizieren.

#### Nährstoffe

##### FETT:

Wasserfreies Milchfett, mittelkettige Triglyceride und ernährungsphysiologisch hochwertiges pflanzliches Öl (Maisöl)

##### KOHLLENHYDRATE:

Leicht verdauliche Mischung aus Glucosesirup und Saccharose

##### EIWEISS:

Hochwertiges Milcheiweiß (Casein)

##### BALLASTSTOFFE:

Ballaststofffrei

#### Wichtiger Hinweis

- Unter ärztlicher Aufsicht verwenden
- Geeignet für Kinder ab 5 Jahren
- Als einzige Nahrungsquelle geeignet
- Bei Verwendung als Sondennahrung: Nicht mit anderer Nahrung oder Arzneimitteln mischen
- Nicht zur parenteralen Ernährung

# Nährwertinformation

| MODULEN® IBD                       |       | 100 g  | 100 ml<br>(zu 20 g/100ml) |
|------------------------------------|-------|--------|---------------------------|
| <b>BRENNWERT</b>                   |       |        |                           |
|                                    | kJ    | 2066   | 413                       |
|                                    | kcal  | 493    | 99                        |
| <b>Fett, davon</b>                 | g     | 23     | 4,6                       |
| - gesättigte Fettsäuren            | g     | 13     | 2,6                       |
| - mittelkettige Triglyceride       | g     | 6,0    | 1,2                       |
| - einfach ungesättigte Fettsäuren  | g     | 3,9    | 0,80                      |
| - mehrfach ungesättigte Fettsäuren | g     | 2,5    | 0,50                      |
| - α-Linolensäure                   | mg    | 200    | 40                        |
| - Linolsäure                       | mg    | 2100   | 420                       |
| <b>Kohlenhydrate, davon</b>        | g     | 54     | 11                        |
| - Zucker                           | g     | 21     | 4,2                       |
| - Lactose                          | g     | < 0,50 |                           |
| <b>Eiweiß</b>                      | g     | 17,5   | 3,5                       |
| <b>Salz</b>                        | g     | 0,42   | 0,084                     |
| <b>MINERALSTOFFE</b>               |       |        |                           |
| Natrium                            | mg    | 170    | 34                        |
| Kalium                             | mg    | 600    | 120                       |
| Chlorid                            | mg    | 365    | 73                        |
| Calcium                            | mg    | 445    | 89                        |
| Phosphor                           | mg    | 300    | 60                        |
| Magnesium                          | mg    | 100    | 20                        |
| Eisen                              | mg    | 5,4    | 1,1                       |
| Zink                               | mg    | 4,7    | 0,94                      |
| Kupfer                             | mg    | 0,49   | 0,098                     |
| Mangan                             | mg    | 0,98   | 0,20                      |
| Fluorid                            | mg    | < 0,01 |                           |
| Selen                              | µg    | 17     | 3,4                       |
| Chrom                              | µg    | 25     | 5,0                       |
| Molybdän                           | µg    | 37     | 7,4                       |
| Jod                                | µg    | 49     | 9,8                       |
| <b>VITAMINE</b>                    |       |        |                           |
| A                                  | µg    | 410    | 82                        |
| D                                  | µg    | 4,9    | 0,98                      |
| E                                  | mg    | 6,5    | 1,3                       |
| K                                  | µg    | 27     | 5,4                       |
| C                                  | mg    | 47     | 9,4                       |
| Thiamin                            | mg    | 0,59   | 0,12                      |
| Riboflavin                         | mg    | 0,64   | 0,13                      |
| Niacin                             | mg    | 5,8    | 1,2                       |
|                                    | mg NE | 9,8    | 2,0                       |
| B6                                 | mg    | 0,83   | 0,17                      |
| Folsäure                           | µg    | 120    | 24                        |
| B12                                | µg    | 1,6    | 0,32                      |
| Biotin                             | µg    | 16     | 3,2                       |
| Pantothensäure                     | mg    | 2,4    | 0,48                      |
| <b>ANDERE NÄHRSTOFFE</b>           |       |        |                           |
| Cholin                             | mg    | 35     | 7,0                       |

Osmolarität (20% g/Vol): 290 mOsm/l (1 kcal/ml)

# Zutatenliste

Glucosesirup, Milchweiß, Saccharose, wasserfreies Milchfett, mittelkettige Triglyceride, Mineralstoffe (Magnesiumchlorid, Calciumphosphat, Natriumcitrat, Kaliumcitrat, Kaliumhydroxid, Calciumcarbonat, Kaliumchlorid, Mangansulfat, Eisensulfat, Zinksulfat, Kupfersulfat, Natriummolybdat, Chromchlorid, Kaliumiodid, Natriumselenat), Emulgator (Sojalecithin), Maisöl, Vitamine (C, E, Niacin, Pantothensäure, B6, Thiamin, A, Riboflavin, Folsäure, K, Biotin, D, B12), Cholinbitartrat.

# Dosierungstabelle

| MENGE FERTIGPRODUKT |      | WASSER | MODULEN® IBD |            |
|---------------------|------|--------|--------------|------------|
| ml                  | kcal | ml     | g            | Messlöffel |
| 250                 | 250  | 210    | 50           | 6          |
|                     | 375  | 190    | 75           | 9          |
| 1000                | 1000 | 850    | 200          | 24         |
|                     | 1500 | 750    | 300          | 36         |

Ein gestrichener Messlöffel = 8,3 g

**Achtung:** Das Verhältnis von Pulver zu Wasser nicht ändern. Dosierung und Zubereitungshinweise genau beachten.

# Bestellinformation

|         | Art.-Nr. | PZN Stk.<br>(400 g Dose) | PZN VE<br>(12 x 400 g Dose) |
|---------|----------|--------------------------|-----------------------------|
| Neutral | 12259922 | 00477860                 | 00915343                    |

# MODULEN<sup>TM</sup>

IBD



Nestlé Health Science  
(Deutschland) GmbH  
Lyoner Straße 23  
D-60528 Frankfurt  
www.nestlehealthscience.de

### Hinweise:

Allergene sind in den Zutatenlisten unterstrichen!

NE = Niacinäquivalent

\* Verordnungsfähig gemäß Arzneimittel-Richtlinie.  
(gem. AM-RL vom 18.12.2008/22.01.2009)

\*\* verzehrfertiges Produkt / Lebensmittel